

Unser Verpflegungsangebot

Frühstück

In unserer Kindertageseinrichtung bieten wir täglich ein frisch zubereitetes, ausgewogenes und abwechslungsreiches Frühstücksbuffet an. Die Kinder bekommen an „Thementagen“ eine Auswahl an Müsli, verschiedenen Broten, Obst, Rohkost und Belägen angeboten. Dieses Frühstück wird in zwei Varianten angeboten:

1. In den Regelgruppen wird ein offenes Frühstück im Zeitfenster von 08:15 - 09:45 Uhr angeboten.
2. Die Frühstückszeit der Nestgruppen ist um 09:00 Uhr.

Mittagessen

Jeden Mittag wird für alle Kinder ein frischzubereitetes Mittagessen bereitgestellt. Den Speiseplan für das Mittagessen erstellen wir. Dabei fließen die Essenswünsche der Kinder mit ein. Wir achten auf eine ausgewogene und abwechslungsreiche Ernährung, die auch das Kennenlernen unterschiedlichster und regionaler Lebensmittel ermöglicht. Wir ergänzen das Angebot mit der Teilnahme am Schulobst- / Schulmilchprogramm von RLP. Bei der Auswahl der Speisen wird auf eine kindgerechte Ernährung geachtet, ebenso orientieren wir uns sehr stark an den Richtlinien der Deutschen Gesellschaft für Ernährung (DGE).

Nachmittagsnack

Um 14:15 Uhr gibt es einen Nachmittagsnack.

Öffnungszeiten

Montag – Freitag
07.00 bis 17.00 Uhr

Schließzeiten der Kindertageseinrichtung

- ◆ drei Wochen Sommerferien im Wechsel und Abstimmung mit anderen Kindertageseinrichtungen
- ◆ Zwischen Weihnachten und Neujahr
- ◆ Personalversammlung (ein Nachmittag im Januar oder Februar)
- ◆ Rosenmontag
- ◆ Rotweinfestmontag (Ende September/Anfang Oktober)
- ◆ Betriebsfest oder Betriebsausflug im Mai oder Juni
- ◆ max. 5 Tage für Team- und Konzeptionstage. Die Terminkoordinierung bezüglich der Teamtage erfolgt in Abstimmung mit dem Elternausschuss.

Mit Beginn des Kalenderjahres gibt es ein Schreiben der Stadtverwaltung, in dem die Schließzeiten und Schließstage der Kita vermerkt sind.



Herzlich Willkommen in der



Beethovenstraße 8
55218 Ingelheim am Rhein

Ansprechpartner

Leitung: Sarah Krieg
Stellvertretung: Janine Grund

Kontakt

 kigabeethovenstrasse@ingelheim.de

Tel.: 06132 – 84695

Träger der Einrichtung

Stadtverwaltung Ingelheim
Fritdtjof-Nansen-Platz 1
55218 Ingelheim

Unser Leitbild

„Kinder haben die Fähigkeit und das Recht, auf eigene Art wahrzunehmen, sich auszudrücken und ihr Können und Wissen zu erfahren und zu entwickeln. Sie wollen lernen und haben ein Recht auf ihre Themen, sowie auf ein genussreiches lernen. Sie haben ein großes Vergnügen zu verstehen, zu wissen und sich an Problemen zu messen, die größer sind als sie selbst.“
Loris Malaguzzi

Wir verstehen uns als Partner und Vertrauenspersonen der Kinder und ihren sorgeberechtigten Personen. Wir sind Beobachter*innen, Begleiter*innen und Spielpartner*innen jedes Einzelnen Kindes.

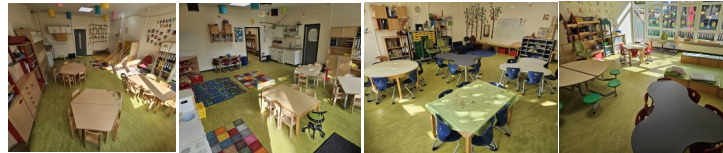
Wichtig ist uns gegenseitiger Respekt, Wertschätzung und Akzeptanz. Wir nehmen die Bedürfnisse, Interessen und Wünsche der Kinder ernst und integrieren diese in unsere tägliche Arbeit. Der liebevolle und konsequente Umgang mit den Kindern, aber auch das einfühlsame, offene und respektvolle Gespräch mit den sorgeberechtigten Personen, sind wichtige Eckpfeiler unserer Arbeit.

Wir möchten den Kindern ein Gefühl von Geborgenheit vermitteln und sie in ihrem Selbstvertrauen und dem Entdecken ihrer Fähigkeiten bestärken. Wir unterstützen sie darin, Durchsetzungsvermögen zu entwickeln um ihre eigene Meinung und Interessen selbstständig zu vertreten.

Wir bieten den Kindern Raum, die Welt in ihrem eigenen Tempo, mit allen Sinnen zu erforschen und zu erkunden.

Unsere Kita

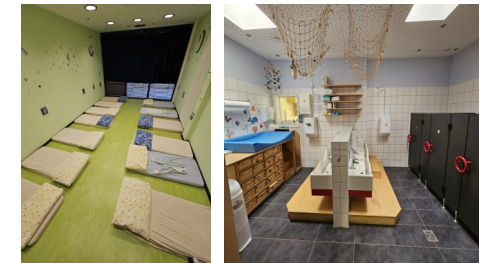
Unsere Gruppenräume sind mit sogenannten Funktionssecken eingerichtet. Diese sind z.B. eine Puppenecke, eine Bauecke, eine Leseecke, usw. Ausgestattet mit Lern- und Spielmaterialien setzen sie bei den Kindern Bildungsprozesse in Gang. In der Kita gibt es vier Gruppenräume, den sich jede Gruppe selbst, aus den Bedürfnissen der Kinder heraus, gestaltet. Zwei Gruppenräume sind nach den speziellen Bedürfnissen der unter 3 jährigen Kinder ausgestattet.



Die Räumlichkeiten bieten den Kindern viele Möglichkeiten, ihre eigenen Lernerfahrungen zu machen und ihre Umgebung selbst zu erkunden. Das sich die Kinder zurückziehen können, gibt es weitere Nebenräume und Spielflächen. Dazu gehören der Flur, der Kreativraum, die Forscherhütte und der Bewegungsraum. Ebenso haben wir ein schönes, großes Außengelände, welches die Kinder täglich nutzen können.



Für den Mittagsschlaf steht von 12:00 – 14:00 Uhr ein Schlafräum zur Verfügung. Für jeweils zwei unserer Gruppenräume gibt es einen gemeinsamen Waschräum mit integriertem Wickeltisch. Hier finden die Pflege der Kinder und die Begleitung bei der Sauberkeitsentwicklung statt.



Unser Team

Pädagogisches Personal

In unserer Kindertageseinrichtung arbeiten 14 pädagogische Fachkräfte. Neben einer pädagogischen Grundqualifikation verfügen die Pädagogen über verschiedene Zusatzqualifikationen. Ständige Aus- und Fortbildungen sind für uns sehr wichtig, ebenso ein kollegialer Umgang im Team. Weiterhin engagieren wir uns in der Aus- und Fortbildung von Menschen, die einen Beruf im pädagogischen Bereich erlangen möchten. Es besteht die Möglichkeit Berufspraktikanten*innen und Teilzeitauszubildende in der Kita auszubilden.

Hauswirtschaftskräfte:

Für die Kita stehen uns 3 Hauswirtschaftskräfte mit gesamt 60 Wochenstunden zur Verfügung.